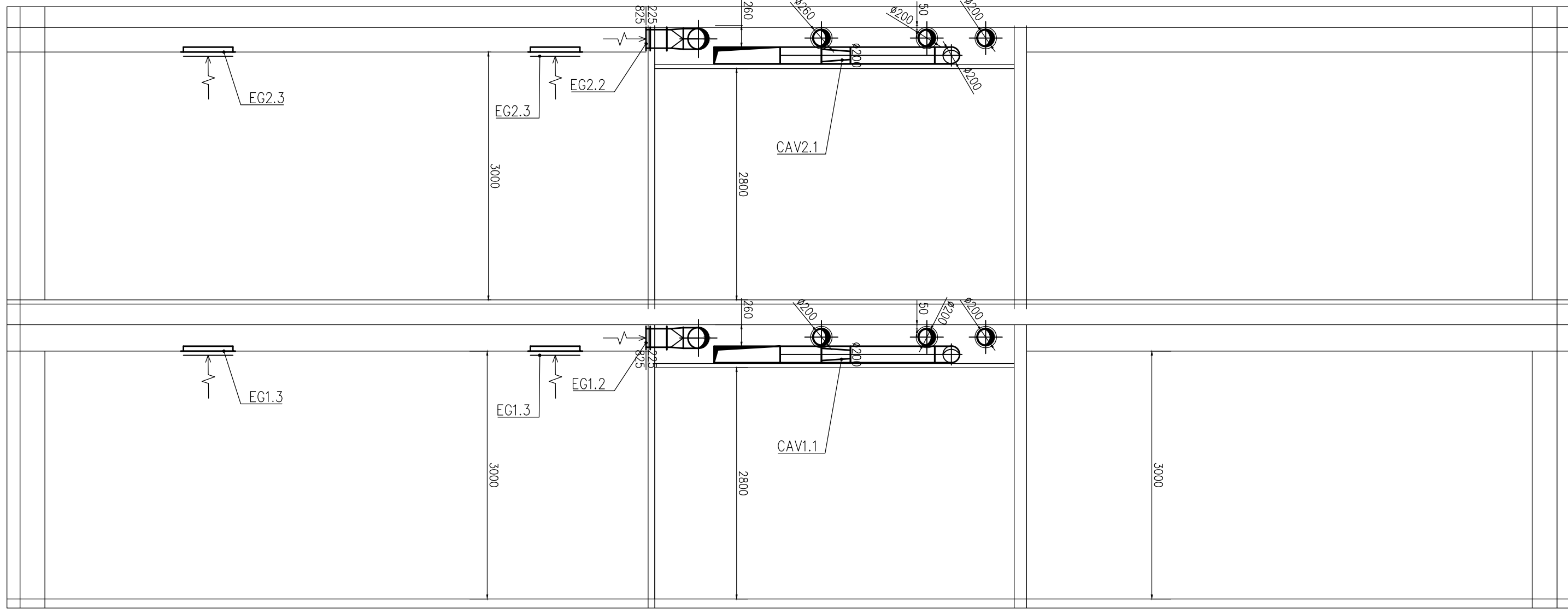
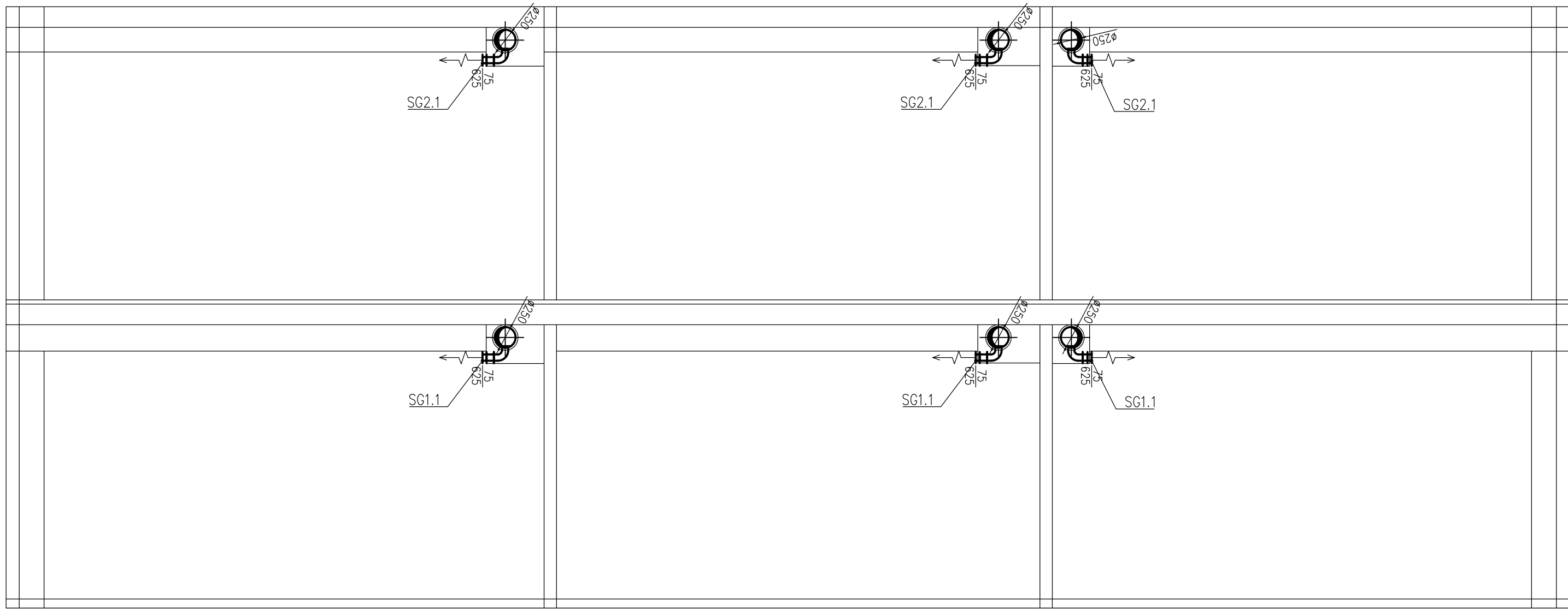


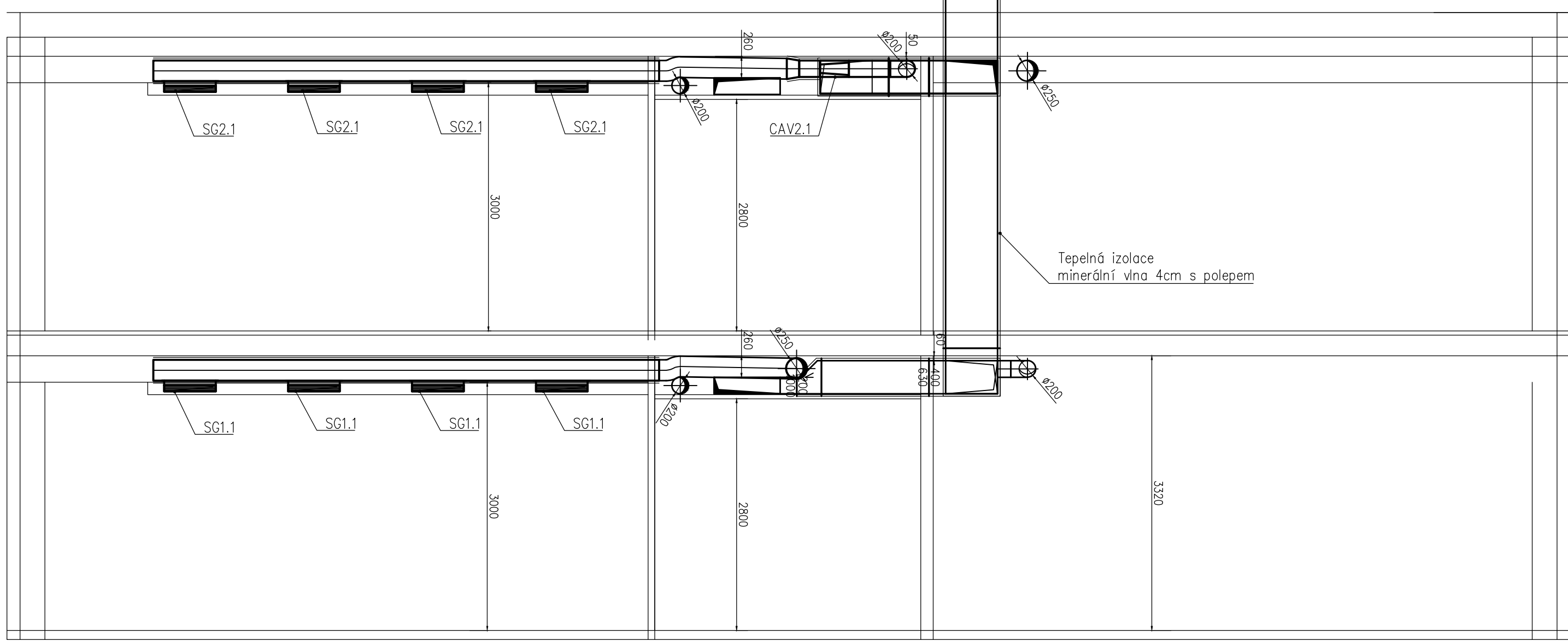
B — B



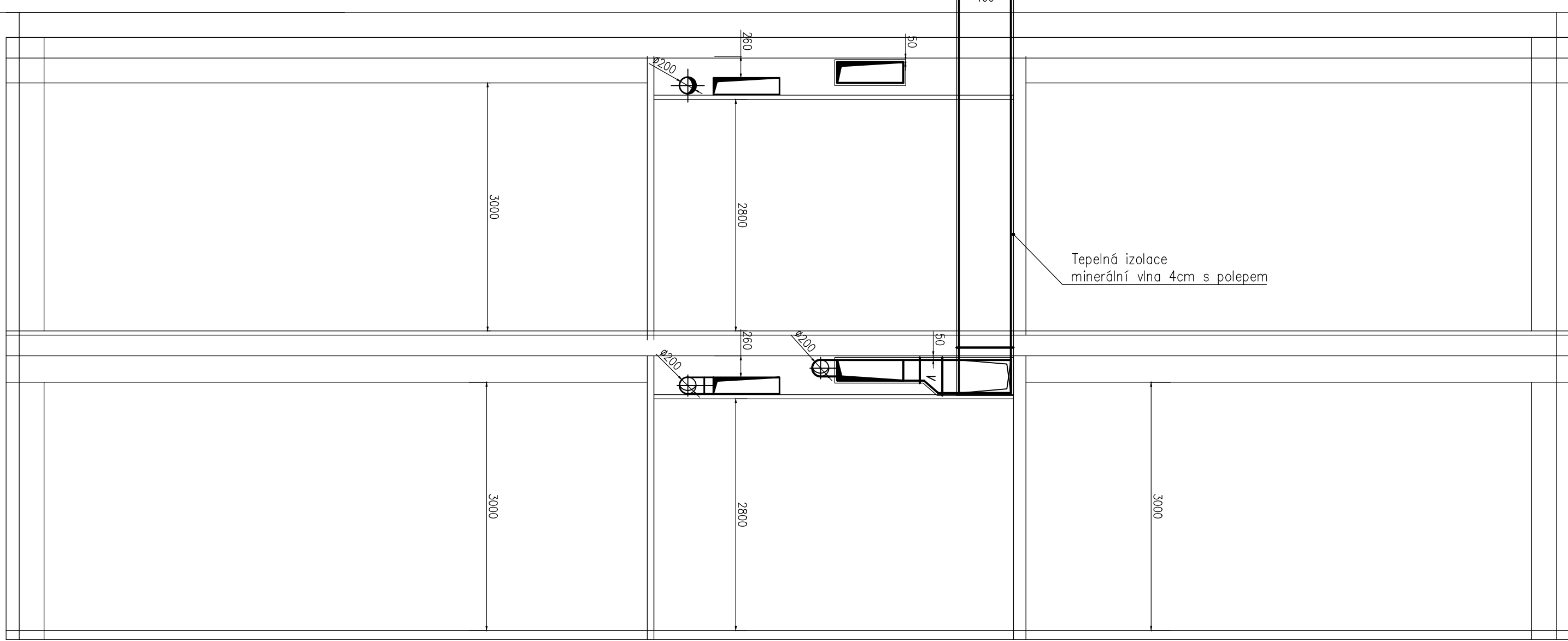
A — A



D — D



C — C

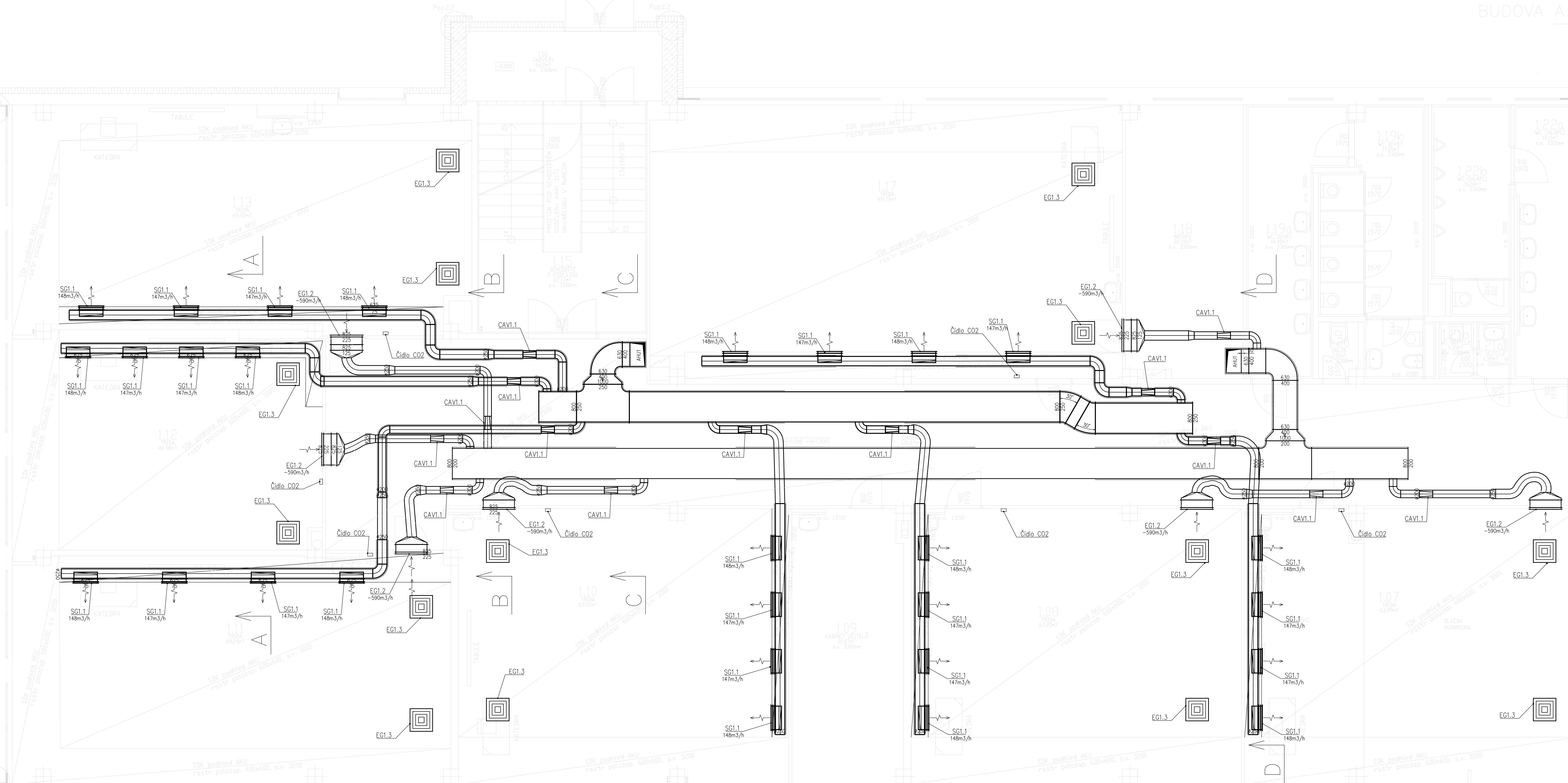


Legenda:

- Avenčnatá čtyřhranné potrubí
- Flexo potrubí
- Regulátor průtoku kruhový
- Hranaté potrubí
- Hranaté potrubí – tepelně izolováno
- Spíro-kruhové potrubí
- Kruhové potrubí – tepelně izolováno
- Tlumič hluku kulový
- Výustko
- směr proudění vzduchu

Tabulka místností		
Číslo	Název místnosti	Plocha (m²)
01	KALUŽKA	25,01
02	KALUŽKA	25,01
03	KALUŽKA	25,01
04	KALUŽKA	25,01
05	KALUŽKA	25,01
06	KALUŽKA	25,01
07	KALUŽKA	25,01
08	KALUŽKA	25,01
09	KALUŽKA	25,01
10	KALUŽKA	25,01
11	KALUŽKA	25,01
12	KALUŽKA	25,01
13	KALUŽKA	25,01
14	KALUŽKA	25,01
15	KALUŽKA	25,01
16	KALUŽKA	25,01
17	KALUŽKA	25,01
18	KALUŽKA	25,01
19	KALUŽKA	25,01
20	KALUŽKA	25,01
21	KALUŽKA	25,01
22	KALUŽKA	25,01
23	KALUŽKA	25,01
24	KALUŽKA	25,01
25	KALUŽKA	25,01
26	KALUŽKA	25,01
27	KALUŽKA	25,01
28	KALUŽKA	25,01
29	KALUŽKA	25,01
30	KALUŽKA	25,01
31	KALUŽKA	25,01
32	KALUŽKA	25,01
33	KALUŽKA	25,01
34	KALUŽKA	25,01
35	KALUŽKA	25,01
36	KALUŽKA	25,01
37	KALUŽKA	25,01
38	KALUŽKA	25,01
39	KALUŽKA	25,01
40	KALUŽKA	25,01
41	KALUŽKA	25,01
42	KALUŽKA	25,01

BUDOVA A



± 0,000 = 401,500

Investor: Statutární město Liberec
název: Dr. E. Beneše 1, 460 59 Liberec
ICO: 00203978, IČO: 00203978
Generální projektant: Design 4 - projekty staveb s.r.o.
sídlo společnosti: Sokolka 1183, 460 01, Liberec
korespondenční adresa - provozovna: Trávníce 902, 511 01 Turnov
Projektant: TŽB-KEIMAR
sídlo společnosti: Mlánská 417, 109 00, Praha 15
Město stavby: Kaplického 384, 463 12 Liberec 23, parc. č. 490/36, k.ú. Doubrava u Liberce
Kraj: Liberecký
Stupeň dokumentace: Dokumentace pro provedení stavby DPS
Hr.: Ing. Miroslav Hejlar
Projektant: Ing. Jiří Kejmar
Odpovědný projektant: Ing. Jiří Kejmar
Název stavby: Energetické úspory objektu
ZŠ Kaplického v Liberci

Datum: 12/2018
Číslo zakázky: 1817
Paré č.:
Číslo dokumentu: D.1.4.1.101
Měřítko: 1:50

Stavební objekt: Základní škola Kaplického
Část dokumentace: D.1.4.1. VZDUCHOTECHNIKA
Název dokumentu: Půdorys 1.NP, Řezy A,B,C,D